

ANEXO REGULARIDAD: V RALLYSPRINT SANT SALVADOR 2026

Artículo 1 – TRAMO DE CALIBRACIÓN

SALIDA



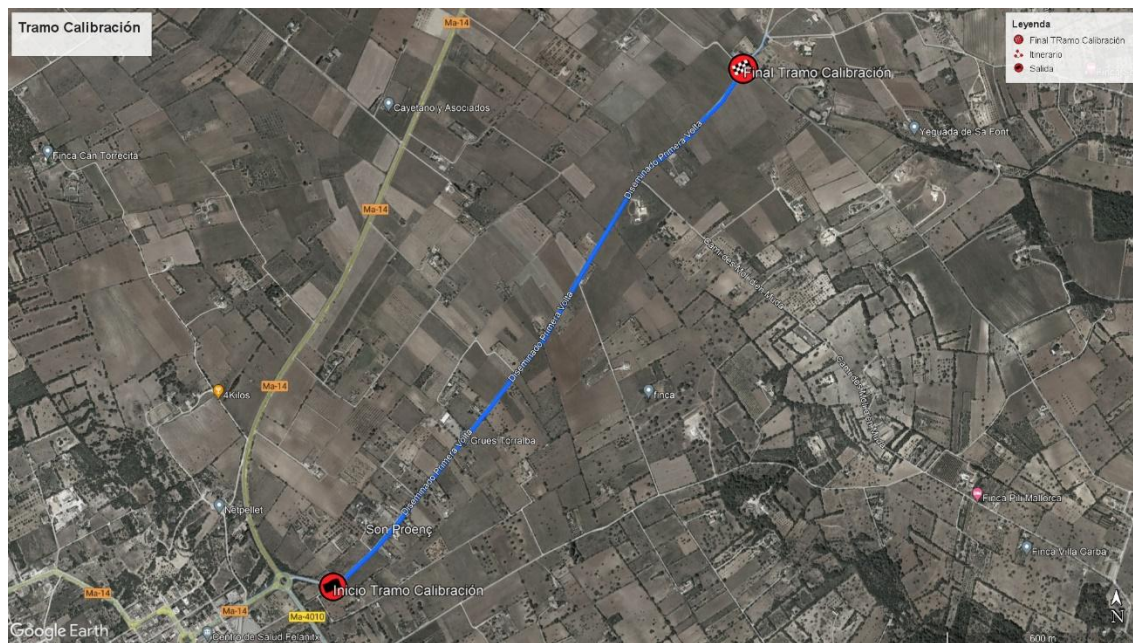
Referencia externa: Cambio de asfalto.
Coordenadas GPS: 39.476396, 3.157902
[Enlace a Google Maps](#)

LLEGADA



Referencia externa: Poste espejo naranja
Coordenadas GPS: 39.490900, 3.172799
[Enlace a Google Maps](#)

PLANO GENERAL





DISTANCIA 2.088 metros



Artículo 2 – MEDICIONES DE LOS TRAMOS

El vehículo con el que se han medido los tramos equipa 1 sonda con 2 imanes en la rueda trasera derecha.

TRAMO	DISTANCIA EXACTA	CRITERIO DE MEDICIÓN
Tr A – Els Horts - Roiba	6.228 metros	Por carril derecho, pegado a la derecha.
Tr B – Roiba – Els Horts	6.217 metros	Por carril derecho, pegado a la derecha.

Artículo 3 – SALIDAS, METAS Y REFERENCIAS TRAMOS

<p>Tr A – Els Horts – Roiba</p>	<p>SALIDA</p>	 <p>Referencia externa: Inicio valla izquierda Coordenadas GPS: 39.416689, 3.204405</p>
<p>6.228 metros</p>	<p>LLEGADA</p>	 <p>Referencia externa: Árbol derecho más cercano calzada. Coordenadas GPS: 39.462159, 3.198756</p>

<p>Tr B – Roiba – Els Horts</p>	<p>SALIDA</p>	 <p>Referencia externa: Árbol izquierda más cercano calzada. Coordenadas GPS: 39.462149, 3.198754</p>
<p>6.217 metros</p>	<p>LLEGADA</p>	 <p>Referencia externa: Final valla derecha Coordenadas GPS: 39.416706, 3.204412</p>